

TUB Vortrag



Ist Situation 2021 und Limit Planung TUB

Ist Situation 2020 und Planung 2021

Umsatzentwicklung / Istsituation durch Corona

	Umsatzentwicklung 2000			Planung 2021 im Sommer 2020	
	Q Kunden	Musterhaus		Musterhaus	
	Index	Index	Wert	Index	Wert
DOB	65-75	69	2.130.435	115	2.450.000
Haka	62-70	63	1.260.870	120	1.450.000
Kiko	73-79	78	234.783	110	270.000
Wäsche	75-83	81	373.913	110	430.000
Gesamt	65-78	71,5	4.000.000	115	4.600.000

Ziel : 40-50% des Umsatzverlust von 2020 wieder holen !

Limit Kontrolle Stand 31.05.2021

Umsatzentwicklung / Istsituation durch Corona

Umsatzentwicklung Stand 31.05.2021

Musterhaus

Index Plan

Index VJ

DOB

66,20

80,20

Haka

59,50

68,70

Kiko

67,20

79,10

Wäsche

64,50

78,50

Gesamt

63,99

76,35

- Umsatzentwicklung bedingt durch unterschiedliche Öffnungsmöglichkeiten nicht vergleichbar.
- Finanzielle Situation bedingt durch Ü 3 Maßnahmen deutlich weniger schlimm, als gedacht/geplant.
- Warenbestände je nach Ü 3 Maßnahmen unter VJ Werten trotz sehr schlechten Umsätze mit Index 76,35
- Stammkundenentwicklung bis zu 35 % weniger Stammkunden in 2020 und Mai 2021.

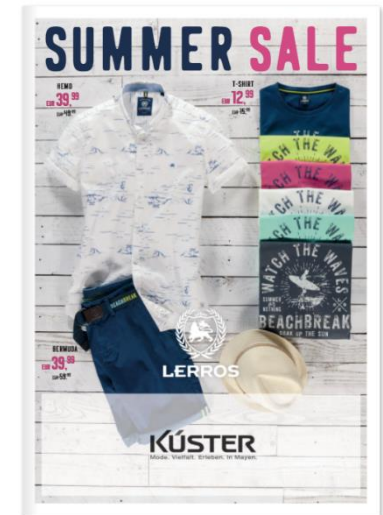
Ist Situation Juni 2021



- Endlich: fast alle Häuser haben auf ohne große Hindernisse
- Umsatzentwicklung und Stimmung ist sehr gut
- Warenaktion bestimmen den Monat: Kleideraktion, Hosenaktion usw
- Erste Preisaktion je nach Fläche und Standort werden umgesetzt:
20 % auf dein Lieblingsteil, Urlaubsgeld 20 %,



BETTY BARCLAY



Ist Umsatz Juni liegt deutlich über Juni 2020, teilweise bereits 85 % vom Monat Juni 2020 erreicht.

Limit Planung kurzfristig per 31.12.2021

	Umsatzentwicklung Stand 31.05.2021		Umsatz 2021 durch Bewertung 6-12.21		
	Musterhaus		Musterhaus		
	Index Plan	Index VJ	Index Plan	Index VJ	Wert
DOB	66,20	80,20	80,0	92,0	1.960.000
Haka	59,50	68,70	79,3	91,2	1.149.850
Kiko	67,20	79,10	76,0	87,4	205.200
Wäsche	64,50	78,50	78,2	89,9	336.260
Gesamt	63,99	76,35	79,4	91,3	3.651.310

Vorjahresumsatz 2020 wird nicht erreicht , wie nun 2022 planen ?

Planung 2022



- Umsatzplan Index 115 auf Hochrechnung 2021. Wir sind immer noch hinter den 2019 Werten.
- Umsatzverteilung nach Monaten erfolgt nach 2019 Vorlage.
- Verringerung des Q Lagerbestand bedingt durch geringere qm Leistung notwendig.
- Überprüfung der einzelnen Flächen nach Fassungsvermögen Warenbestand.
- Einkaufsplanung Lieferanten nach Monaten, Fassungsvermögen und arbeiten nach Plan/Ist und Kontrollwerten.

eine Möglichkeit nach Limit Konzeption TUB

Vortrag Limit ?



TUB Limit System

Jahrelang weiterentwickelt ...ein einfaches Excelmodul...
... seit Jahren von vielen Kunden im Einsatz !!

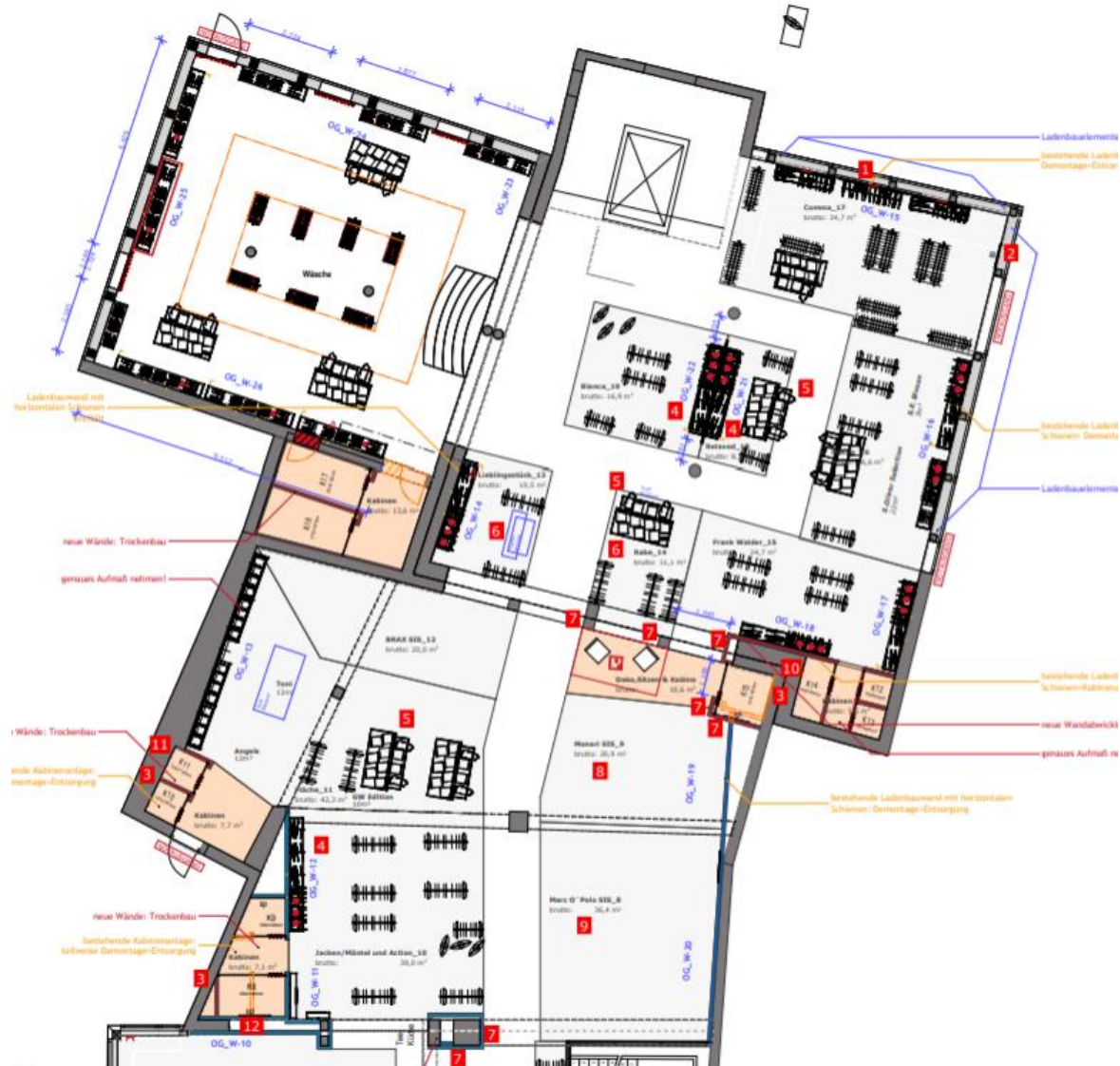
Ergebnis durch die Planung

- Kapitalbedarf Wareneinkauf wird verringert, garantiert !!
- Warenbestand passt zur Netto Fläche der Unternehmung
- Gewichtung der Wareneingänge nach Monaten wird verbessert.
- Transparenz der Planung durch permanente Kontrolle und Abgleich Soll/Ist Vergleich
- Planungs- und Diskussionsgrundlage mit dem Lieferant

Technische Daten

- 24 Einzelplanung nach Lieferant möglich
- 5 Containerplanungen nach Bereichen wie z.B. Jacken möglich
- Einfache Bedienung und beliebt auch bei nicht EDV Profis
- Auswertung Gesamt nach Lieferanten , Flächenleistung jederzeit möglich
- Automatische Anbindung mit der Warenwirtschaft möglich (Stefan !!)

Grundlage Berechnung Fläche und Fassungsvermögen



Berechnung Fassungsvermögen DOB und Herren

Optimale Bestückung pro qm

- 24 -28 Teile bei Fashion
- 20-22 Teile bei Premium
- 30-35 Teile bei Young Fashion
- 30-35 bei Hosen

Maximum Bestückung pro qm

- 30-35 bei Fashion
- 25-28 Teile bei Premium
- 39-45 Teile bei Young Fashion
- 35-40 Teile bei Hosen

Voraussetzung klare Zuordnung der Lieferanten / Fläche

Limit Planung TUB Schritt 1 : Label / Marke

Limitplanung Marc O Polo

Firma: Musterhaus	Datum: 06.07.20	WE Sp Plan: #DIV/0!	Fassungsv. Min. VK: 49.000	Netto m ² : 30	Q-VK: 74,0 €
Fläche: DOB	Jahr: 2021	Erz. Sp. Plan: #DIV/0!	Fassungsv. Opt. VK: 61.000	Teile/m ² : 22	Q-WE: 92,0 €
Lieferant Nr.: Planung Marco Pok	Kontrolle:	Plan LUG: #DIV/0!	Fassungsv. Max. VK: 73.000	Warendichte: 2.024	Q-BE: 97,0 €
	Monat:	Erz. Sp. Ist: #DIV/0!			

	#DIV/0!	#DIV/0!	#DIV/0!	#DIV/0!	#DIV/0!	#DIV/0!	#DIV/0!	#DIV/0!	#DIV/0!	#DIV/0!	#DIV/0!	#DIV/0!	Total	Summe Kontrolle	Index
	Jan	Feb	Mrz	Apr	Mai	Jun	Jul	Aug	Sep	Okt	Nov	Dez			
Umsatzant. in % Umsatz Plan														#WERT!	#WERT!
Umsatz IST														#WERT!	#WERT!
Umsatzant. VJ in % Umsatz VJ	#DIV/0!	#DIV/0!	#DIV/0!	#DIV/0!	#DIV/0!	#DIV/0!	#DIV/0!	#DIV/0!	#DIV/0!	#DIV/0!	#DIV/0!	#DIV/0!	#DIV/0!	#WERT!	
Anfangslager Plan															
Anfangslager IST															
Anfangslager VJ															
WEK VK laut Order	#DIV/0!	#DIV/0!	#DIV/0!	#DIV/0!	#DIV/0!	#DIV/0!	#DIV/0!	#DIV/0!	#DIV/0!	#DIV/0!	#DIV/0!	#DIV/0!	#DIV/0!	#WERT!	
WEK Plan % 2021	#DIV/0!	#DIV/0!	#DIV/0!	#DIV/0!	#DIV/0!	#DIV/0!	#DIV/0!	#DIV/0!	#DIV/0!	#DIV/0!	#DIV/0!	#DIV/0!	#DIV/0!		#WERT!
Wareneinkauf Plan														#WERT!	
Wareneinkauf IST														#WERT!	#WERT!
Wareneinkauf VJ														#WERT!	
PÄ Plan														#WERT!	
PÄ Plan in % v. Ums.													#DIV/0!		#WERT!
PÄ IST														#WERT!	#WERT!
PÄ VJ														#WERT!	
Endlager Plan														#WERT!	#WERT!
Endlager IST														#WERT!	#WERT!
Endlager VJ														#WERT!	

Limit Planung TUB Schritt 1 : Label /Marke

Limitplanung Marc O Polo

Firma: Musterhaus	Datum: 06.07.20	WE Sp Plan: #DIV/0!
Fläche: DOB	Jahr: 2021	Erz.Sp.Plan: #DIV/0!
Lieferant Nr.: Planung Marco Polo	Kontrolle:	Plan LUG : #DIV/0!
	Monat:	Erz.Sp. Ist: #DIV/0!

Fläche der Marke/Label festlegen und qm eintragen.

Fassungsv. Min. VK:	49.000	Netto m ² :	30	Q-VK	74,0 €
Fassungsv. Opt. VK:	61.000	Teile/m ² :	22	Q-WE	92,0 €
Fassungsv. Max. VK:	73.000	Warendichte:	2.024	Q-BE	97,0 €

Q Preise Verkauf, Bestand und WEG ermitteln ,
Stückzahl Fläche festlegen und Fassungsvermögen ermitteln.

Limit Planung TUB Schritt 2 : Vorjahreswerte einarbeiten

Limitplanung Marc O Polo

Firma: Musterhaus	Datum: 06.07.20	WE Sp Plan: #DIV/0!	Fassungsv. Min. VK: 49.000	Netto m²: 30	Q-VK: 74,0 €
Fläche: DOB	Jahr: 2021	Erz. Sp. Plan: #DIV/0!	Fassungsv. Opt. VK: 61.000	Teile/m²: 22	Q-WE: 92,0 €
Lieferant Nr.: Planung Marco Polc	Kontrolle:	Plan LUG: #DIV/0!	Fassungsv. Max. VK: 73.000	Warendichte: 2.024	Q-BE: 97,0 €
	Monat:	Erz. Sp. Ist: #DIV/0!			

	Jan	Feb	Mrz	Apr	Mai	Jun	Jul	Aug	Sep	Okt	Nov	Dez	Total	Summe Kontrolle	Index
Umsatzant. in %															#WERT!
Umsatz Plan														#WERT!	
Umsatz IST														#WERT!	#WERT!
Umsatzant. VJ in %	7,6	5,3	5,7	1,1	9,2	11,7	10,1	9,6	12,9	12,3	9,4	5,2	100,0	#WERT!	
Umsatz VJ 2020	8.788	6.075	6.581	1.211	10.557	13.537	11.620	11.101	14.822	14.187	10.824	5.976	115.281	#WERT!	
Anfangslager Plan															
Anfangslager IST															
Anfangslager VJ	33.627	38.014	37.658	39.810	48.304	50.575	45.021	47.902	54.216	57.651	51.951	46.097			
WEK VK laut Order	#DIV/0!	#DIV/0!	#DIV/0!	#DIV/0!	#DIV/0!	#DIV/0!	#DIV/0!	#DIV/0!	#DIV/0!	#DIV/0!	#DIV/0!	#DIV/0!	#DIV/0!	#WERT!	#WERT!
WEK Plan % 2021	#DIV/0!	#DIV/0!	#DIV/0!	#DIV/0!	#DIV/0!	#DIV/0!	#DIV/0!	#DIV/0!	#DIV/0!	#DIV/0!	#DIV/0!	#DIV/0!	#DIV/0!	#WERT!	#WERT!
Wareneinkauf Plan														#WERT!	
Wareneinkauf IST														#WERT!	#WERT!
Wareneinkauf VJ	23.356	12.452	11.792	10.164	14.002	11.661	18.224	19.417	20.254	9.461	5.657	3.913	160355	#WERT!	
PÄ Plan														#WERT!	
PÄ Plan in % v. Ums.														#WERT!	#WERT!
PÄ IST														#WERT!	#WERT!
PÄ VJ	10.181	5.373	950	3	1.011	3.453	1.769	1.523	2.181	660	738	1.903	29.744	#WERT!	
Endlager Plan														#WERT!	#WERT!
Endlager IST														#WERT!	#WERT!
Endlager VJ	38.014	37.658	39.810	48.304	50.575	45.021	47.902	54.216	57.651	51.951	46.097	43.407	45.710	#WERT!	

Alle VJ Werte in den 4 Bereichen Umsatz, Wareneinkauf, PÄ und Endlager eingeben

Limit Planung TUB Schritt 2 : Vorjahreswerte einarbeiten

Lieferant	Fläche	IST-Anteile %		Umsatzplanung		Wareneinkaufsplanung EK Werte						Kalkulation
		UA	Umsatz	UA %	Euro	% Anteil	Euro VK	Euro EK	VO	NOS	Flash	%
MOP VO		77,2	89.033									62,60
NOS		22,8	26.248									62,60
Jacken												
Total		100,00	115.281						#DIV/0!	#DIV/0!	#DIV/0!	#DIV/0!

Umsatzwerte nach VO , NOS und Flash ermitteln, Wareneingangspanne eintragen

Limit Planung TUB Schritt 3 : Planwerte ermitteln

Limitplanung Marc O Polo

Firma: Musterhaus	Datum: 06.07.20	WE Sp Plan: 63,60	Fassungsv. Min. VK: 49.000	Netto m ² : 30
Fläche: DOB	Jahr: 2021	Erz.Sp.Plan: 59,2	Fassungsv. Opt. VK: 61.000	Teile/m ² : 22
Lieferant Nr.: Planung Marco Polk	Kontrolle:	Plan LUG : 2,0	Fassungsv. Max. VK: 73.000	Warendichte: 2.024
	Monat:	Erz.Sp. Ist: #DIV/0!		

	79	173	892	97	89	103	97	89	101	100	161	104	
	Jan	Feb	Mrz	Apr	Mai	Jun	Jul	Aug	Sep	Okt	Nov	Dez	Total
Umsatzant. in %		4,0	9,5	9,0	8,5	10,0	10,0	9,0	11,0	12,0	9,0	8,0	100,0
Umsatz Plan		4.800	11.400	10.800	10.200	12.000	12.000	10.800	13.200	14.400	10.800	9.600	120.000
Umsatz IST													
Umsatzant. VJ in %	7,6	5,3	5,7	1,1	9,2	11,7	10,1	9,6	12,9	12,3	9,4	5,2	100,0
Umsatz VJ	8.788	6.075	6.581	1.211	10.557	13.537	11.620	11.101	14.822	14.187	10.824	5.976	115.281

Anfangslager Plan	43.407	58.000	69.000	70.000	72.000	68.000	59.000	60.000	68.000	65.000	60.000	55.000	
Anfangslager IST													
Anfangslager VJ	33.627	38.014	37.658	39.810	48.304	50.575	45.021	47.902	54.216	57.651	51.951	46.097	

WEK VK laut Order													
WEK Plan % 2021	10,4	11,6	9,8	10,0	5,3	3,1	10,2	14,3	8,4	7,9	5,0	4,1	100,0
Wareneinkauf Plan	14.593	16.376	13.768	14.096	7.424	4.440	14.440	20.096	11.784	11.128	7.096	5.752	140.993
Wareneinkauf IST													
Wareneinkauf VJ	23.356	12.452	11.792	10.164	14.002	11.661	18.224	19.417	20.254	9.461	5.657	3.913	160355

PÄ Plan		576	1.368	1.296	1.224	1.440	1.440	1.296	1.584	1.728	1.296	1.152	14.400
PÄ Plan in % v. Ums.	12,0	12,0	12,0	12,0	12,0	12,0	12,0	12,0	12,0	12,0	12,0	12,0	12,0
PÄ IST													
PÄ VJ	10.181	5.373	950	3	1.011	3.453	1.769	1.523	2.181	660	738	1.903	29.744

Endlager Plan	58.000	69.000	70.000	72.000	68.000	59.000	60.000	68.000	65.000	60.000	55.000	50.000	61.339
Endlager IST													
Endlager VJ	38.014	37.658	39.810	48.304	50.575	45.021	47.902	54.216	57.651	51.951	46.097	43.407	45.710

Vororder in %	86	86	86	86	86	86	86	86	86	86	86	86	86,3
Vororder in Euro	12.588	14.126	11.876	12.159	6.404	3.830	12.456	17.335	10.165	9.599	6.121	4.962	121.621

NOS, Flash & Co in %	14	14	14	14	14	14	14	14	14	14	14	14	13,7
Nachorder in Euro	2.005	2.250	1.892	1.937	1.020	610	1.984	2.761	1.619	1.529	975	790	19.372

Planung der Marke nach Monaten am Beispiel April

Limit Planung TUB Schritt 3 : Planwerte ermitteln

Limitplanung Marc O Polo

Firma: Musterhaus	Datum: 06.07.20	WE Sp Plan: 63,60	Fassungsv. Min. VK: 49.000	Netto m²: 30	Q-VK: 74,0 €
Fläche: DOB	Jahr: 2021	Erz. Sp. Plan: 59,2	Fassungsv. Opt. VK: 61.000	Teile/m²: 22	Q-WE: 92,0 €
Lieferant Nr.: Planung Marco Polo	Kontrolle:	Plan LUG : 2,0	Fassungsv. Max. VK: 73.000	Warendichte: 2.024	Q-BE: 97,0 €
	Monat:	Erz. Sp. Ist: #DIV/0!			

	79	173	892	97	89	103	97	89	101	100	161	104	Summe Kontrolle	Index
Jan													Total	
Umsatzant. in %		4,0	9,5	9,0	8,5	10,0	10,0	9,0	11,0	12,0	9,0	8,0	100,0	#WERT!
Umsatz Plan		4.800	11.400	10.800	10.200	12.000	12.000	10.800	13.200	14.400	10.800	9.600	120.000	#WERT!
Umsatz IST														#WERT!
Umsatzant. VJ in %	7,6	5,3	5,7	1,1	9,2	11,7	10,1	9,6	12,9	12,3	9,4	5,2	100,0	#WERT!
Umsatz VJ	8.788	6.075	6.581	1.211	10.557	13.537	11.620	11.101	14.822	14.187	10.824	5.976	115.281	#WERT!

Planung der Marke nach Monaten:

A: Jahreszielsetzung festlegen

B: Umsatzanteil % pro Monat festlegen

(Veränderung im Kalenderjahr beachten)

Index pro Monat und Jahr wird errechnet

Limit Planung TUB Schritt 3 : Planwerte ermitteln

WEK VK laut Order													
WEK Plan % 2021	10,4	11,6	9,8	10,0	5,3	3,1	10,2	14,3	8,4	7,9	5,0	4,1	100,0
Wareneinkauf Plan	14.593	16.376	13.768	14.096	7.424	4.440	14.440	20.096	11.784	11.128	7.096	5.752	140.993
Wareneinkauf IST													
Wareneinkauf VJ	23.356	12.452	11.792	10.164	14.002	11.661	18.224	19.417	20.254	9.461	5.657	3.913	160355
PÄ Plan		576	1.368	1.296	1.224	1.440	1.440	1.296	1.584	1.728	1.296	1.152	14.400
PÄ Plan in % v. Ums.	12,0	12,0	12,0	12,0	12,0	12,0	12,0	12,0	12,0	12,0	12,0	12,0	12,0
PÄ IST													
PÄ VJ	10.181	5.373	950	3	1.011	3.453	1.769	1.523	2.181	660	738	1.903	29.744
Endlager Plan	58.000	69.000	70.000	72.000	68.000	59.000	60.000	68.000	65.000	60.000	55.000	50.000	61.339
Endlager IST													
Endlager VJ	38.014	37.658	39.810	48.304	50.575	45.021	47.902	54.216	57.651	51.951	46.097	43.407	45.710

Planung der Marke nach Monaten:

C : Abschriften Quote festlegen (pro Monat gleich)

D : Endlager pro Monat festlegen, dadurch wird Wareneinkauf im Monat ermittelt.

(Beispiel April)

Limit Planung TUB Schritt 3 : Planwerte ermitteln

	173	892
	Mrz	Apr
Umsatzant. in %	9,5	9,0
Umsatz Plan	11.400	10.800
Umsatz IST		
Umsatzant. VJ in %	5,7	1,1
Umsatz VJ	6.581	1.211

Anfangslager Plan	69.000	70.000
Anfangslager IST		
Anfangslager VJ	37.658	39.810

WEK VK laut Order		
WEK Plan % 2021	9,8	10,0
Wareneinkauf Plan	13.768	14.096
Wareneinkauf IST		
Wareneinkauf VJ	11.792	10.164

PÄ Plan	1.368	1.296
PÄ Plan in % v. Ums.	12,0	12,0
PÄ IST		
PÄ VJ	950	3

Endlager Plan	70.000	72.000
Endlager IST		
Endlager VJ	39.810	48.304

Wareneinkauf im Monat ermittelt.
(Beispiel April)

Endlager Plan 72.000.-

plus Umsatzplan 10.800.-

Plus Plan Abschriften 1.296.-

Minus Anfangslager Plan 70.000.-

Wareneinkauf Plan April 14.096.-

Limit Planung TUB Schritt 3 abgeschlossen

Limitplanung Marc O Polo

Firma:	Musterhaus	Datum:	06.07.20	WE Sp Plan:	63,60	Fassungsv. Min. VK:	49.000	Netto m ² :	30
Fläche:	DOB	Jahr:	2021	Erz. Sp. Plan:	59,2	Fassungsv. Opt. VK:	61.000	Teile/m ² :	22
Lieferant Nr.:	Planung Marco Polc	Kontrolle:		Plan LUG :	2,0	Fassungsv. Max. VK:	73.000	Warendichte:	2.024
		Monat:		Erz. Sp. Ist:	#DIV/0!				

	79	173	892	97	89	103	97	89	101	100	161	104	
	Jan	Feb	Mrz	Apr	Mai	Jun	Jul	Aug	Sep	Okt	Nov	Dez	Total
Umsatzant. in %		4,0	9,5	9,0	8,5	10,0	10,0	9,0	11,0	12,0	9,0	8,0	100,0
Umsatz Plan		4.800	11.400	10.800	10.200	12.000	12.000	10.800	13.200	14.400	10.800	9.600	120.000
Umsatz IST													
Umsatzant. VJ in %	7,6	5,3	5,7	1,1	9,2	11,7	10,1	9,6	12,9	12,3	9,4	5,2	100,0
Umsatz VJ	8.788	6.075	6.581	1.211	10.557	13.537	11.620	11.101	14.822	14.187	10.824	5.976	115.281

Anfangslager Plan	43.407	58.000	69.000	70.000	72.000	68.000	59.000	60.000	68.000	65.000	60.000	55.000	
Anfangslager IST													
Anfangslager VJ	33.627	38.014	37.658	39.810	48.304	50.575	45.021	47.902	54.216	57.651	51.951	46.097	

WEK VK laut Order													
WEK Plan % 2021	10,4	11,6	9,8	10,0	5,3	3,1	10,2	14,3	8,4	7,9	5,0	4,1	100,0
Wareneinkauf Plan	14.593	16.376	13.768	14.096	7.424	4.440	14.440	20.096	11.784	11.128	7.096	5.752	140.993
Wareneinkauf IST													
Wareneinkauf VJ	23.356	12.452	11.792	10.164	14.002	11.661	18.224	19.417	20.254	9.461	5.657	3.913	160355

PÄ Plan		576	1.368	1.296	1.224	1.440	1.440	1.296	1.584	1.728	1.296	1.152	14.400
PÄ Plan in % v. Ums.	12,0	12,0	12,0	12,0	12,0	12,0	12,0	12,0	12,0	12,0	12,0	12,0	12,0
PÄ IST													
PÄ VJ	10.181	5.373	950	3	1.011	3.453	1.769	1.523	2.181	660	738	1.903	29.744

Endlager Plan	58.000	69.000	70.000	72.000	68.000	59.000	60.000	68.000	65.000	60.000	55.000	50.000	61.339
Endlager IST													
Endlager VJ	38.014	37.658	39.810	48.304	50.575	45.021	47.902	54.216	57.651	51.951	46.097	43.407	45.710

Vororder in %	86	86	86	86	86	86	86	86	86	86	86	86	86,3
Vororder in Euro	12.588	14.126	11.876	12.159	6.404	3.830	12.456	17.335	10.165	9.599	6.121	4.962	121.621

NOS, Flash & Co in %	14	14	14	14	14	14	14	14	14	14	14	14	13,7
Nachorder in Euro	2.005	2.250	1.892	1.937	1.020	610	1.984	2.761	1.619	1.529	975	790	19.372

Zielsetzung Limit Planung TUB

- Bestand ist nie über Maximum auf der Fläche
- Wareneingang nach Monaten passt zu den Umsatzplänen
- Verhältnis Wareneingang zu Umsatz nach Quartalen passt

Ziel: Quote Einkauf EK Wert nicht über 45% vom Umsatzplan !!

Umsatzplanung		Wareneinkaufsplanung EK Werte						
100,0	120.000	100,0	140.993	52.361	86,3	9,0	5	62,86
					45.167	4.727	2.467	

WEK % z.Umsatz 43,6

Limit Planung TUB Schritt 4 : Limit Kontrolle mittels Istwerte Wareneinkauf am Beispiel Marco Polo

Limitkontrolle Firma Fläche Lieferant		Musterhaus												Total
		Jahr: 2021				WE Sp.: 62,86				VK Fläche in m²: 30				
		Planung Marco Polo Kontrolle: 10.05.21				Datum: 06.07.20				Warendichte:				
		Jan	Feb	Mrz	Apr	Mai	Jun	Jul	Aug	Sep	Okt	Nov	Dez	
Umsatz Plan														
Wareneinkauf Total VK		14.593	16.376	13.768	14.096	7.424	4.440	14.440	20.096	11.784	11.128	7.096	5.752	120.000
Wareneinkauf Total EK		5.420	6.082	5.113	5.235	2.757	1.649	5.363	7.463	4.376	4.133	2.635	2.136	140.993
Wareneingangsplan %		10,4	11,6	9,8	10,0	5,3	3,1	10,2	14,3	8,4	7,9	5,0	4,1	52.361
MOP VO	%	10,4	11,6	9,8	10,0	5,3	3,1	10,2	14,3	8,4	7,9	5,0	4,1	100,0
	Plan	4.349	4.880	4.103	4.201	2.212	1.323	4.303	5.989	3.512	3.316	2.115	1.714	42.016
	IST	3.357	4.513	3.760	4.584	1.698	1.785	3.390	6.517	4.614	1.750	2.560	0	38.528
NOS	%	25,0	25,0					25,0	25,0					100,0
	Plan	788	788					788	788					3.151
	IST	1.399	703	808		685								3.595
Jacken	%													
	Plan													
	Ist								1.800					1.800
Postenkauf	%													
	Plan													
	IST													
	%													
	Plan													
	Ist													
	%													
	Plan													
	Ist													
	%													
	Plan													
	Ist													
Total WEK EK	%	11,4	12,5	9,1	9,3	4,9	2,9	11,3	15,0	7,8	7,3	4,7	3,8	100,0
	Plan	5.137	5.668	4.103	4.201	2.212	1.323	5.091	6.776	3.512	3.316	2.115	1.714	45.167
	Ist	4.756	5.216	4.568	4.584	2.383	1.785	3.390	8.317	4.614	1.750	2.560	0	43.923
	Rest	664	866	545	651	374	-136	1.973	-854	-238	2.383	75	2.136	8.438

WEK VK laut Order

12806 14045 12300 12343 6417 4806 9128 22395 12424 4712 6893 0

118272

Wareneinkauf nach Monaten VO bzw NOS

Limit Planung TUB Schritt 4 : Limit Kontrolle mittels Istwerte am Beispiel Marco Polo Stand 10.05.2021

Limitplanung Marc O Polo

Firma: Musterhaus	Datum: 06.07.20	WE Sp Plan: 63,60	Fassungsv. Min. VK: 49.000	Netto m²: 30	Q-VK: 74,0 €
Fläche: DOB	Jahr: 2021	Erz. Sp. Plan: 59,2	Fassungsv. Opt. VK: 61.000	Teile/m²: 22	Q-WE: 92,0 €
Lieferant Nr.: Planung Marco Polo	Kontrolle: 10.05.21	Plan LUG : 2,0	Fassungsv. Max. VK: 73.000	Warendichte: 2.024	Q-BE: 97,0 €
	Monat: 4	Erz. Sp. Ist: 56,5			

	79	173	892	97	89	103	97	89	101	100	161	104			
	Jan	Feb	Mrz	Apr	Mai	Jun	Jul	Aug	Sep	Okt	Nov	Dez	Total	Summe Kontrolle	Index
Umsatzant. in %		4,0	9,5	9,0	8,5	10,0	10,0	9,0	11,0	12,0	9,0	8,0	100,0		81,9
Umsatz Plan		4.800	11.400	10.800	10.200	12.000	12.000	10.800	13.200	14.400	10.800	9.600	120.000	27.000	
Umsatz IST	2.190	1.931	14.262	3.734									22.116	22.116	97,6
Umsatzant. VJ in %	7,6	5,3	5,7	1,1	9,2	11,7	10,1	9,6	12,9	12,3	9,4	5,2	100,0		
Umsatz VJ	8.788	6.075	6.581	1.211	10.557	13.537	11.620	11.101	14.822	14.187	10.824	5.976	115.281	22.656	
Anfangslager Plan	43.407	58.000	69.000	70.000	72.000	68.000	59.000	60.000	68.000	65.000	60.000	55.000			
Anfangslager IST	43.407	41.072	45.265	60.930	47.742										
Anfangslager VJ	33.627	38.014	37.658	39.810	48.304	50.575	45.021	47.902	54.216	57.651	51.951	46.097			
WEK VK laut Order	12806	14045	12300	12343	6417	4806	9128	22395	12424	4712	6893	0	118272	51.495	
WEK Plan %	10,4	11,6	9,8	10,0	5,3	3,1	10,2	14,3	8,4	7,9	5,0	4,1	100,0		86,5
Wareneinkauf Plan	14.593	16.376	13.768	14.096	7.424	4.440	14.440	20.096	11.784	11.128	7.096	5.752	140.993	58.833	
Wareneinkauf IST	975	6.332	34.106	9.455									50.867	50.867	88,1
Wareneinkauf VJ	23.356	12.452	11.792	10.164	14.002	11.661	18.224	19.417	20.254	9.461	5.657	3.913	160355	57.765	
PÄ Plan		576	1.368	1.296	1.224	1.440	1.440	1.296	1.584	1.728	1.296	1.152	14.400	3.240	100,0
PÄ Plan in % v. Ums.	12,0	12,0	12,0	12,0	12,0	12,0	12,0	12,0	12,0	12,0	12,0	12,0	12,0		132,7
PÄ IST	910	-36	2.534	890									4.298	4.298	26,0
PÄ VJ	10.181	5.373	950	3	1.011	3.453	1.769	1.523	2.181	660	738	1.903	29.744	16.507	
Endlager Plan	58.000	69.000	70.000	72.000	68.000	59.000	60.000	68.000	65.000	60.000	55.000	50.000	61.339	72.000	66,3
Endlager IST	41.072	45.265	60.930	47.742									18.340	47.742	98,8
Endlager VJ	38.014	37.658	39.810	48.304	50.575	45.021	47.902	54.216	57.651	51.951	46.097	43.407	45.710	48.304	

Monatliches arbeiten und Abgleich Plan/Istwerte,
Istwerte werden direkt aus der EDV eingespielt , dank an Stefan !

Limit Planung TUB Schritt 4 : Limit Kontrolle mittels Istwerte am Beispiel Marco Polo Stand 10.05.2021

Limitplanung Marc O Polo

Firma:	Musterhaus	Datum:	06.07.20	WE Sp Plan:	63,60	Fassungsv. Min. VK:	49.000	Netto m²:	30	Q-VK	74,0 €
Fläche:	DOB	Jahr:	2021	Erz.Sp.Plan:	59,2	Fassungsv. Opt. VK:	61.000	Teile/m²:	22	Q-WE	92,0 €
Lieferant Nr.:	Planung Marco Polo	Kontrolle:	10.05.21	Plan LUG :	2,0	Fassungsv. Max. VK:	73.000	Warendichte:	2.024	Q-BE	97,0 €
		Monat:	4	Erz.Sp. Ist:	58,2						

	79	173	892	97	89	103	97	89	101	100	161	104			
	Jan	Feb	Mrz	Apr	Mai	Jun	Jul	Aug	Sep	Okt	Nov	Dez	Total	Summe Kontrolle	Index
Umsatzant. in %		4,0	9,5	9,0	8,5	10,0	10,0	9,0	11,0	12,0	9,0	8,0	100,0		81,9
Umsatz Plan		4.800	11.400	10.800	10.200	12.000	12.000	10.800	13.200	14.400	10.800	9.600	120.000	27.000	90,0
Umsatz IST		2.190	1.931	14.262	3.734	10.800	10.800	9.720	11.880	12.960	9.720	8.640	96.636	22.116	97,6
Umsatzant. VJ in %		7,6	5,3	5,7	1,1	9,2	11,7	10,1	9,6	12,9	12,3	9,4	100,0		
Umsatz VJ		8.788	6.075	6.581	1.211	10.557	13.537	11.620	11.101	14.822	14.187	10.824	115.281	22.656	
Anfangslager Plan	43.407	58.000	69.000	70.000	72.000	68.000	59.000	60.000	68.000	65.000	60.000	55.000			
Anfangslager IST	43.407	41.072	45.265	60.930	47.742	52.669	45.846	44.718	58.858	59.437	50.991	47.843			
Anfangslager VJ	33.627	38.014	37.658	39.810	48.304	50.575	45.021	47.902	54.216	57.651	51.951	46.097			
WEK VK laut Order	12806	14045	12300	12343	6417	4806	9128	22395	12424	4712	6893	0	118272	51.495	
WEK Plan %	10,4	11,6	9,8	10,0	5,3	3,1	10,2	14,3	8,4	7,9	5,0	4,1	100,0		86,5
Wareneinkauf Plan	14.593	16.376	13.768	14.096	7.424	4.440	14.440	20.096	11.784	11.128	7.096	5.752	140.993	58.833	
Wareneinkauf IST	975	6.332	34.106	9.455	5.017	5.416	11.112	25.156	14.043	6.241	7.868	791	126.513	50.867	88,1
Wareneinkauf VJ	23.356	12.452	11.792	10.164	14.002	11.661	18.224	19.417	20.254	9.461	5.657	3.913	160355	57.765	
PÄ Plan		576	1.368	1.296	1.224	1.440	1.440	1.296	1.584	1.728	1.296	1.152	14.400	3.240	100,0
PÄ Plan in % v. Ums.	12,0	12,0	12,0	12,0	12,0	12,0	12,0	12,0	12,0	12,0	12,0	12,0	12,0		132,7
PÄ IST	910	-36	2.534	890		1.440	1.440	1.296	1.584	1.728	1.296	1.152	14.234	4.298	26,0
PÄ VJ	10.181	5.373	950	3	1.011	3.453	1.769	1.523	2.181	660	738	1.903	29.744	16.507	
Endlager Plan	58.000	69.000	70.000	72.000	68.000	59.000	60.000	68.000	65.000	60.000	55.000	50.000	61.339	72.000	66,3
Endlager IST	41.072	45.265	60.930	47.742	52.669	45.846	44.718	58.858	59.437	50.991	47.843	38.841	49.048	47.742	98,8
Endlager VJ	38.014	37.658	39.810	48.304	50.575	45.021	47.902	54.216	57.651	51.951	46.097	43.407	45.710	48.304	

Abgleich Plan/Istwerte mit Indexwerten , Hochrechnung per Anno

Limit Planung TUB Schritt 4 :

Limit Kontrolle Version Corona Marco Polo Stand 10.06.2021

Firma: Musterhaus	Datum: 06.07.20	WE Sp Plan: 63,60	Fassungsv. Min. VK: 32.000	Netto m²: 20	Q-VK: 74,0 €
Fläche: DOB	Jahr: 2021	Erz. Sp. Plan: 59,2	Fassungsv. Opt. VK: 40.000	Teile/m²: 22	Q-WE: 92,0 €
Lieferant Nr.: Planung Marco Polo	Kontrolle: 10.06.21	Plan LUG: 2,0	Fassungsv. Max. VK: 49.000	Warendichte: 2.024	Q-BE: 97,0 €
	Monat: 5	Erz. Sp. Ist: 58,5			

	79	173	892	97	89	103	97	89	101	100	161	104			
	Jan	Feb	Mrz	Apr	Mai	Jun	Jul	Aug	Sep	Okt	Nov	Dez	Total	Summe Kontrolle	Index
Umsatzant. in %		4,0	9,5	9,0	8,5	10,0	10,0	9,0	11,0	12,0	9,0	8,0	100,0		89,3
Umsatz Plan		4.800	11.400	10.800	10.200	12.000	12.000	10.800	13.200	14.400	10.800	9.600	120.000	37.200	
Umsatz IST	2.190	1.931	14.262	3.733	11.091	9.000	9.600	10.260	12.540	13.680	10.800	10.560	109.647	33.207	100,0
Umsatzant. VJ in %	7,6	5,3	5,7	1,1	9,2	11,7	10,1	9,6	12,9	12,3	9,4	5,2	100,0		
Umsatz VJ	8.788	6.075	6.581	1.211	10.557	13.537	11.620	11.101	14.822	14.187	10.824	5.976	115.281	33.213	
Anfangslager Plan	43.407	58.000	69.000	70.000	72.000	68.000	59.000	60.000	68.000	65.000	60.000	55.000			
Anfangslager IST	43.407	41.072	45.265	60.930	47.742	42.226	36.736	36.258	49.022	48.533	39.003	34.564			
Anfangslager VJ	33.627	38.014	37.658	39.810	48.304	50.575	45.021	47.902	54.216	57.651	51.951	46.097			
WEK VK laut Order	12806	14045	12300	12343	6417	4806	9128	22395	12424	4712	6893	0	118272	57.912	
WEK Plan %	10	12	10	10	5	3	10	14	8	8	5	4	100		89,0
Wareneinkauf Plan	14.593	16.376	13.768	14.096	7.424	4.440	14.440	20.096	11.784	11.128	7.096	5.752	140.993	66.257	
Wareneinkauf IST	975	6.332	34.105	9.454	8.115	4.806	10.418	24.190	13.476	5.706	7.527	514	125.619	58.981	82,2
Wareneinkauf VJ	23.356	12.452	11.792	10.164	14.002	11.661	18.224	19.417	20.254	9.461	5.657	3.913	160355	71.767	
PÄ Plan		576	1.368	1.296	1.224	1.440	1.440	1.296	1.584	1.728	1.296	1.152	14.400	4.464	
PÄ Plan in % v. Ums.	12,0	12,0	12,0	12,0	12,0	12,0	12,0	12,0	12,0	12,0	12,0	12,0	12,0		#DIV/0!
PÄ IST	910	-36	2.533	890	2.015	1.296	1.296	1.166	1.426	1.555	1.166	1.037	15.255	6.312	36,0
PÄ VJ	10.181	5.373	950	3	1.011	3.453	1.769	1.523	2.181	660	738	1.903	29.744	17.518	
Endlager Plan	58.000	69.000	70.000	72.000	68.000	59.000	60.000	68.000	65.000	60.000	55.000	50.000	61.339	68.000	62,1
Endlager IST	41.072	45.265	60.930	47.742	42.226	36.736	36.258	49.022	48.533	39.003	34.564	23.481	42.172	42.226	19,7
Endlager VJ	38.014	37.658	39.810	48.304	50.575	45.021	47.902	54.216	57.651	51.951	46.097	43.407	45.710	214.362	
				65.761											
Vororder in %	86	86	86	86	86	86	86	86	86	86	86	86	86,3		
Vororder in Euro	12.588	14.126	11.876	12.159	6.404	3.830	12.456	17.335	10.165	9.599	6.121	4.962	121.622		
				18.019											
NOS, Flash & Co in %	14	14	14	14	14	14	14	14	14	14	14	14	13,7		
Nachorder in Euro	2.005	2.250	1.892	1.937	1.020	610	1.984	2.761	1.619	1.529	975	790	19.372		
Nachzug neu ab März 21							1.290	1.795	1.052	994	634	514	6.278		

Planung neu ab März 2021

	März	April	Mai	Juni	Juli	Aug	Sept	Okt	Nov	Dez	Ges.
	55,0	75,0	70,0	75,0	80,0	95,0	95,0	95,0	100,0	110,0	92,9
	125	34,6	109								

Datum: 10.06.2021

Kontrolle Monat : Mai 2021

Datum: 10.06.2021

Nachzug NOS nur 65 % vom Plan ab Juli 2021.

Einkauf Herbst nur noch November, Dezember ist zu.

Postenkauf für November und Dezember noch offen.

...nur noch Zahlen im Kopf ?



...gerne nun ihre Fragen !

Limit Planung TUB Konzeption



Vielen Dank

Bei Fragen gerne melden :

TUB Unternehmensberatung Giesler

Handy: 0178/6422460 oder per Mail Egiesler@tub-beratung.de