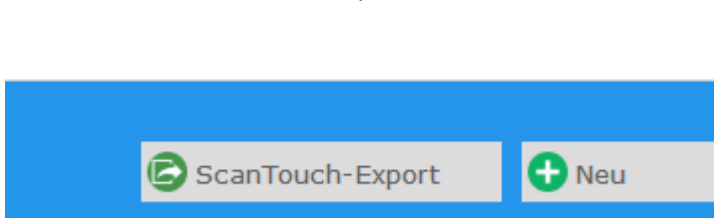


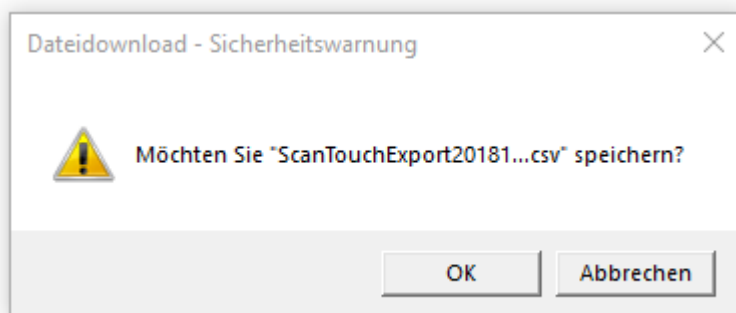
Anleitung ScanTouch Inventuraufnahme mit Advarics

1. Export der Artikeldaten für Scantouch

Menüpunkt -> Inventur -> Programmaufruf -> Inventur
unten rechts -> ScanTouch-Export klicken



Speichern -> OK



Speicherort wählen -> z.B. Desktop und -> Speichern OK drücken

2. Datei danach in Scantouch unter Menü Filialen und Dateiapload hochladen

3. Nach Inventur Reagle **pro FILIALE** exportieren !!!!

4. Einlesen der Inventuraufnahmedateien in Advarics

WICHTIG: Google Chrome Browser verwenden und NICHT Firefox!!!

Menüpunkt -> Inventur -> Programmaufruf -> Inventur

Aktuelle Inventur aufrufen und rechts auf -> Durchsuchen klicken und Datei aus Scantouch einlesen

